

PE-6004

2.5GigE

大量接続、広帯域で超高信頼低遅延通信のシステム構築に向け
インテルI225搭載、4チャンネルPoE⁺ (2.5GigE) 対応したPCIe画像処理ボード

- インテルI225搭載、2.5Gbps 2.5GBASE-T対応4基LANポート
- PCIe×4スロット対応 (PCIe 3.0, 8 GT/s)
- IEEE 802.3at規格 (PoE⁺) 対応、1ポートにつき最大25.5W/48V給電可能、On/Off制御機能あり
- IEEE 802.3bz (2500BASE-T)、IEEE 802.3ab (1000BASE-T)、IEEE 802.3u (100BASE-TX)、IEEE 802.3i (10BASE-TX) 規格に準拠
- チーミング対応(フォールトトレランス、リンクアグリゲーション (802.3ad)、負荷分散 (ロードバランシング)、最大 9KBのジャンボフレームサポート)
- TSN規格に準拠機能付き (IEEE 1588高精度の時刻同期プロトコル (PTP)、IEEE 802.3AS高精度のタイミング同期、IEEE802.1Qavおよび802.1Qbv (トラフィック・スケジューリング))
- エネルギー効率に優れ、電源管理機能を備えたイーサネット IEEE 802.3az (Energy Efficient Ethernet/EEE)、DMAコアレスリングサポート
- iSVR (統合スイッチング電圧レギュレーター)、IEEE 802.1q VLANサポート
- -25℃~+60℃の動作温度対応

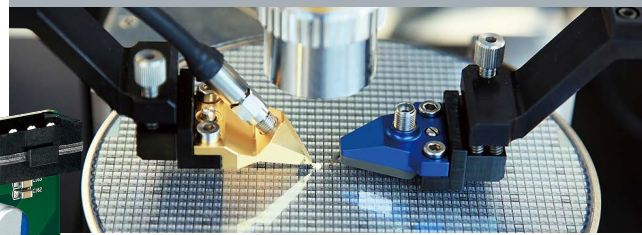
医療用画像処理



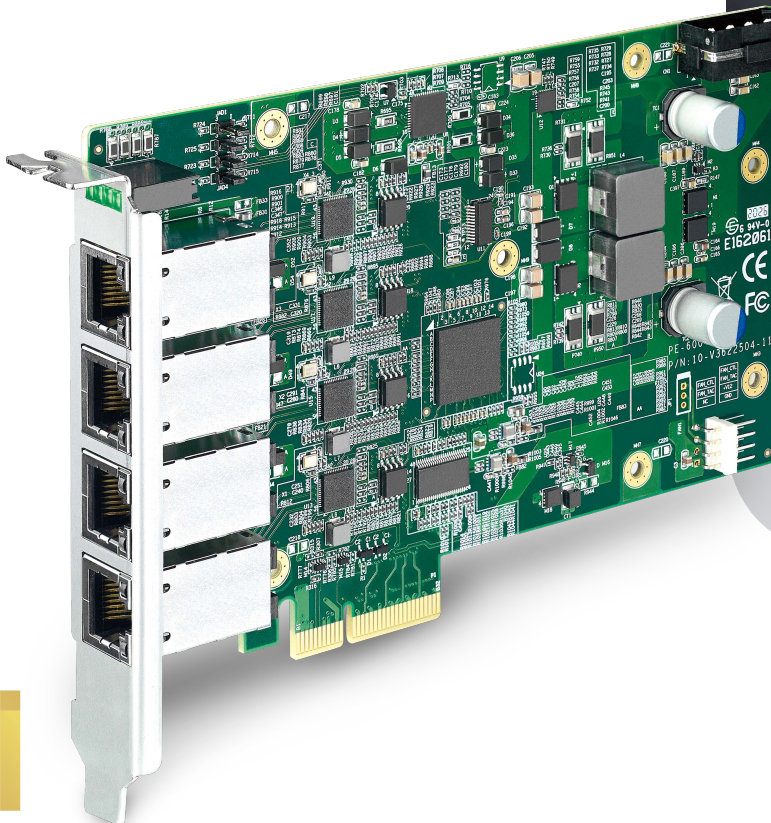
ビデオストリーミング



リアルタイム測定



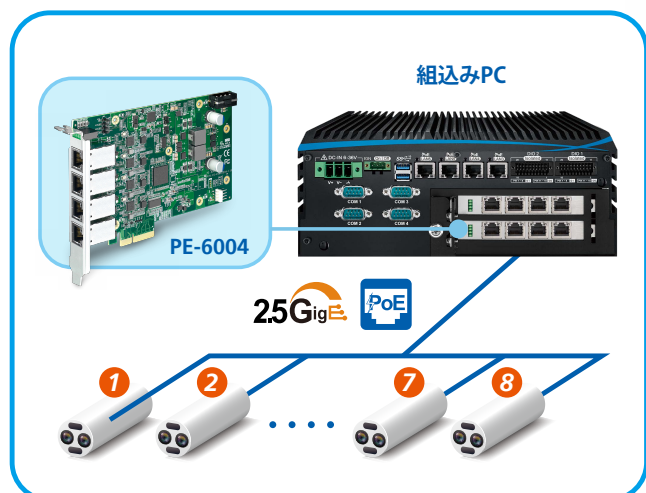
科学研究



intel
partner
Gold



システム構築イメージ



製品仕様

イーサネット

インタフェース	PCI Express x4
コントローラ	Intel® Ethernet Controller I225-LM
コントローラ搭載数	4
データレート	2.5Gbps/1Gbps/100Mbps/10Mbps
ポート数	4
ジャンボフレーム	Up to 9KB supported
リンクアグリゲーション (LAG)	Present
PoE標準規格	IEEE 802.3at compliant

電源

出力仕様	- 4 RJ45 Connector - 4 LED for PoE On/Off Mode - Up to 25.5W Power Output at 48V DC per port
端子	1 4-pin 12V Power Connector

メカニカル設計

外形寸法 (W x L)	167.7mm x 111.1mm (6.60" x 4.38")
ブラケット	Full height

ソフトウェアサポート

OS	Windows 10, Linux
----	-------------------

* 製品の仕様は予告なく変更する場合がありますのであらかじめご了承ください。
* すべてのブランド名、製品名、または商標は各権利所有者に帰属します。
Copyright © 2021 Vecow Co., Ltd. All rights reserved.

設置環境条件

動作温度	-25°C to 60°C with air flow (-40°F to 140°F)
保存温度	-40°C to 85°C (-40°F to 185°F)
湿度	5% to 95% Humidity, non-condensing
相対湿度	95% @ 60°C
EMC指令	CE, FCC

注文情報

製品型番	仕様
PE-6004	Intel® I225 4-CH PCI Express Card with 2.5GigE PoE ⁺

外観寸法図

Unit : mm (inch)

